

JEU ELECTRIQUE

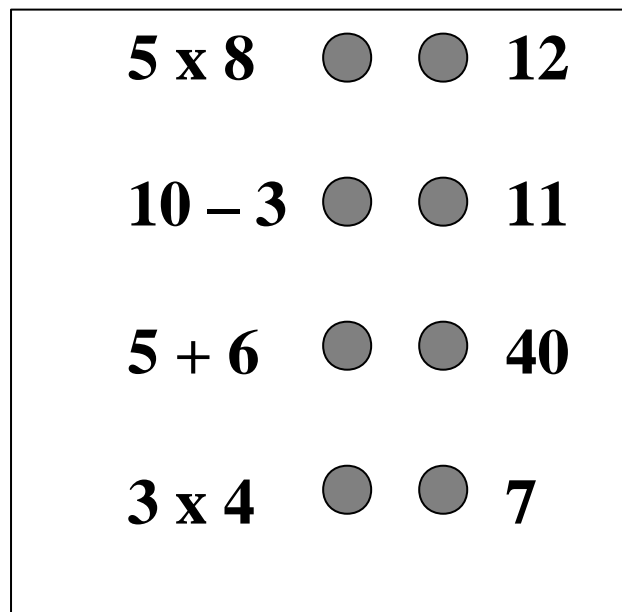
Matériel :

- Un tournevis
- du ruban adhésif
- 8 attaches parisiennes
- une ampoule dans une douille
- une pile ronde
- un stylo
- une paire de ciseaux
- 7 morceaux de fil électriques aux extrémités dénudées
- du carton

Ecris les opérations sur le recto du carton. Change la place des sommes comme indiqué ci-dessous.

5 x 8	12
10 - 3	11
5 + 6	40
3 x 4	7

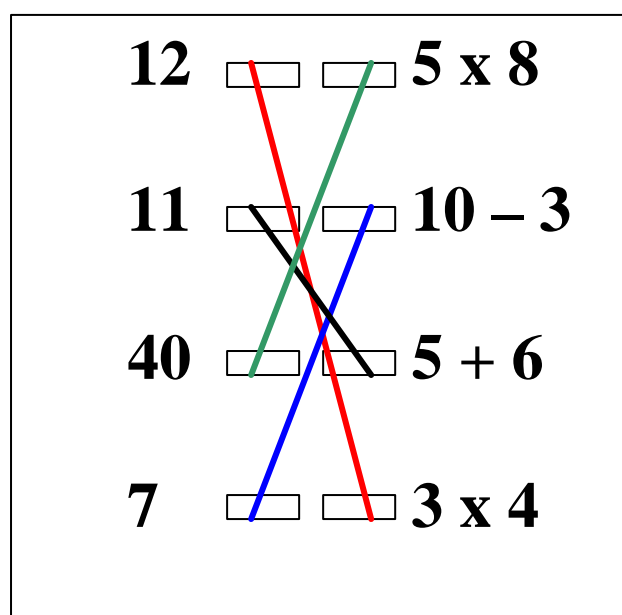
Fixe les attaches parisiennes comme ci-dessous :



Sur le verso du carton, aplatiss bien les extrémités des attaches parisiennes.

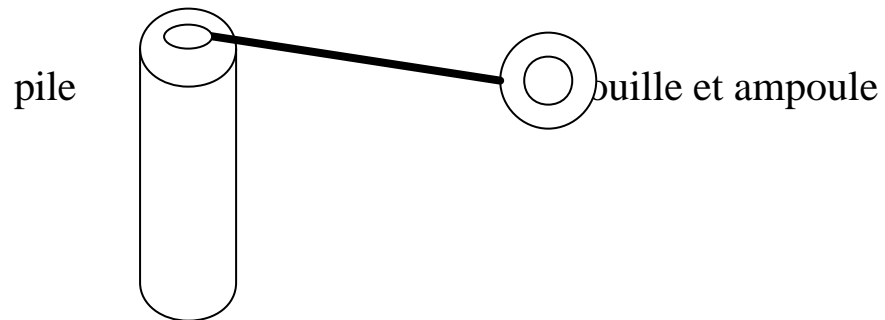
Ecris les mêmes opérations que sur le recto mais en plaçant les sommes en premier.

Avec quatre fils électriques, relie l'attache d'une opération à sa réponse.



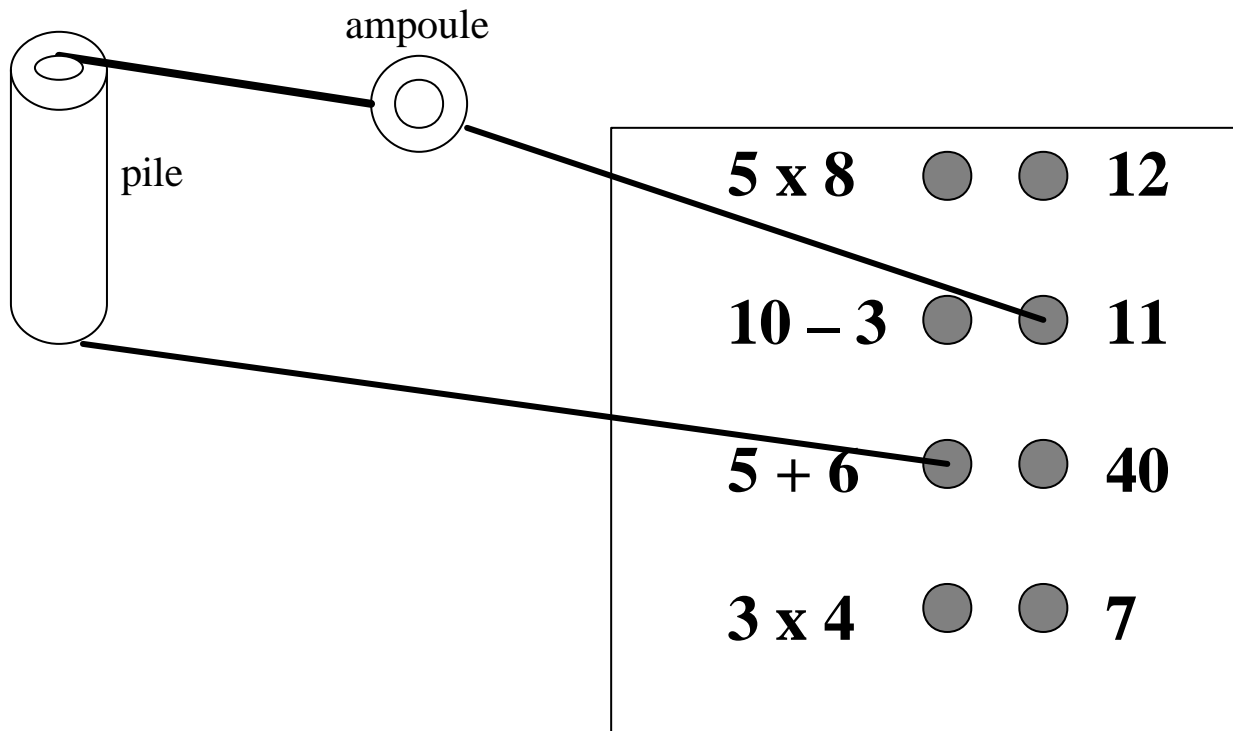
Branchement des 3 autres fils électriques :

➤ 5^e fil : une extrémité à la pile, l'autre à la douille.



➤ 6^e fil : une extrémité à la pile

➤ 7^e fil : une extrémité à la douille



L'ampoule s'allume quand tu touches au même moment les attaches de l'opération et de sa réponse.